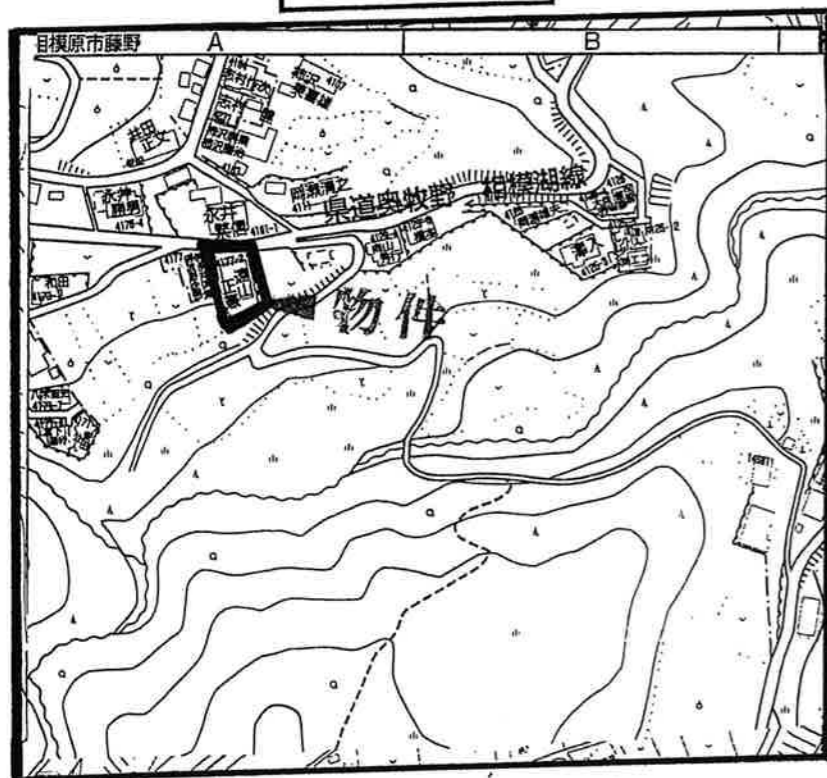


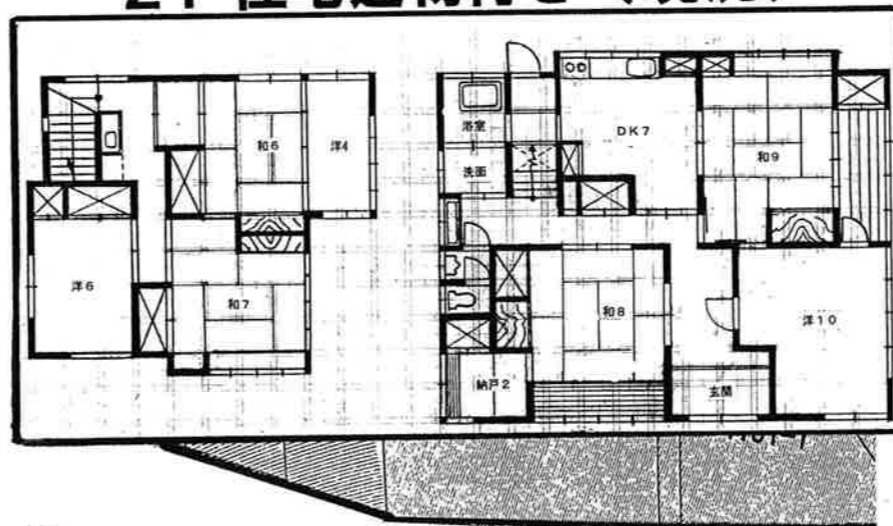
# 売地

- ◇広々とした敷地面積!
- ☆素晴らしい住環境です。
- ☆南向き・陽当たり良好。

現地案内図



## 2F住宅建物付き (現況)



物件種目	<b>古家付き売地</b>		
最適用途	<b>住 宅</b>		
最寄り駅	<b>J R 中央線 藤野駅</b>		
土地面積	<b>390m<sup>2</sup></b>		
私道負担			
価 格	<b>580万円</b>		
物件所在地	相模原市緑区牧野字大久和4177番地2 (旧: 藤野町)		
交 通	藤野駅よりバス15分「やまなみ温泉」徒歩3分		
土地権利	所有権	地 目	宅 地
都市計画	都市計画区域外	用途 地域	無指定
建ぺい率	50%	容 積 率	100%
法令上の制限			
引渡条件			
現 況	古家有(空家)	引 渡 日	相 談
接道状況	敷地の北側が幅員約5mの県道に接する		
設 備	公営水道・東電・PG・集落排水		
国 土 法	不要		
備 考	現況有姿販売 建 物 木造かわらぶき2階建 1階110.92m <sup>2</sup> 2階59.62m <sup>2</sup> 昭和51年3月10日新築 ※建物の瑕疵担保責任は負いません		

神奈川県知事(9)12416号 ㊟252-0184 神奈川県相模原市緑区小淵1545-1

**(有) 藤野開発**

**042 (687) 3881**

(社)全国宅地建物取引業保証協会会員

(社)神奈川県宅地建物取引業協会会員

Fax 042 (687) 3980

ホームページ

取引態様: 専任媒介

手数料: 分かれ 定休日: 水曜日